

Závěrečná zpráva

V rámci tvorby produktu mapy plánovaných cyklostezek na Hranicku, jsem na základě spolupráce se sdružením MAS Hranicko, z. s. komunikovala se starosty všech obcí tohoto regionu. Touto cestou jsem následně prostřednictvím služeb společnosti Google, gmail.com a Google maps, zakreslovala plánované trasy a informace o nich přímo do mapy a tabulek. Výsledek, který zde prezentuji, následně poslouží k další spolupráci Hranic a ostatních obcí regionu se sdružením MAS Hranicko, z. s. k tvorbě akčních plánů, map a dalších dokumentů, které budou blíže specifikovat mnohdy jen vize těchto cyklostezek jednotlivých starostů.

Dne 30. ledna 2015 jsem poslala starostům a starostkám všech obcí na Hranicku, kterých je i s Hranicemi 31, e-mail, ve kterém jsem je žádala o podání informací o tom, zda plánují cyklostezku, a v případě, že ano, byli-li by ochotní sejít se mnou osobně a podat mi bližší informace. Na tuto žádost ale odpovědělo pouze 12 z oslovených, a protože jsem potřebovala odezvu ode všech, dne 24. 02. 2015 jsem zbylým starostům a starostkám volala. Touto cestou jsem zjistila, že celkem 12 obcí má v plánu budování komunikace pro cyklisty v následujícím období do roku 2020. Ostatní se vyjádřili záporně, až na zástupce obce Teplice nad Bečvou. Zde jsem byla informována, že starosta není zvolen a informace o možných plánovaných cyklostezkách mi budou moct poskytnout možná až na konci dubna. Vzhledem k mým časovým podmínkám jsem tedy tuto obec zařadila do seznamu obcí, které cyklostezku neplánují, ale do budoucna, při případném pokračování zpracovávání mapy plánovaných cyklostezek, je vhodné ji znovu kontaktovat.

Dále jsem se soustředila na těch 12 obcí, které mají v plánu tuto problematiku řešit. Všichni starostové a starostky byli velice ochotní a schůzku si se mnou, s výjimkou dvou, domluvili. Zbylé dva případy byly řešeny prostřednictvím jiných zástupců obce. Při schůzce jsem se soustředila na pečlivé vyplňování připravené tabulky, ale mnohdy byla tabulka vyplněna velmi rychle z důvodů zatím neznámých informací o některých budoucích cyklostezkách. Každou cyklostezku jsem pojmenovala podle míst, které spojuje, a přiřadila jsem jí číslo, které udává její pořadí od nejvíce připravené cyklostezky po ty nejméně připravené.

První den, kdy jsem jela do Hranic za účelem těchto rozhovorů, byl čtvrtek 26. února 2015, kdy jsem měla možnost mluvit s panem Liborem Vykopalem, starostou

obce Ústí, panem Jiřím Andryšem, starostou obce Černotín, a panem Josefem Voldánem, starostou obce Malhotice.

Dalšími dny mých návštěv bylo úterý a středa, 10. a 11. března 2015, kdy jsem se setkala první den se starostou Opatovic, Ing. Jaroslavem Kuchařem, starostkou Milotic nad Bečvou, Bc Hanou Bezděkovou a starostkou Skaličky, Petrou Kočnárovou. Druhý den, 11. března, jsem navštívila starostku obce Horní Újezd Alenu Veličkovou, zodpovědného projektanta společnosti NELL PROJEKT s. r. o. Ing. Karla Kuchaře za obec Bělou, starostu obce Potštát Renného Passingera a vedoucí odboru rozvoje v Hranicích Ing. Dagmar Čabalovou.

Plánované cyklostezky na Hranicku

V Ústí a Malhoticích jsme s pany starosty vytvořili návrh cyklostezky, které jsem dala název **04 Ústí – Malhotice**. Tato cyklostezka by měla být dlouho 4 km, z toho 2,5 km na katastrálním území obce Malhotice. Měla by představovat zázemí pro dojíždějící školáky a zaměstnance na kole, pěší, in-line bruslaře ale také částečně pro lesní dopravu. Cyklostezka je již zpracována v technické dokumentaci z roku 2013, stejně jako její mapa a měla by vést po obecních pozemcích, takže jsou náklady na výkup pozemků nulové. Celkové předpokládané náklady na realizaci představují 2 800 000 Kč s předpokladem, že bude stavba dotována Evropskou unií a spoluúčastí obcí. Realizace cyklostezky by měla probíhat v letech 2016 – 2018 a její terén bude mírně zvlněný ale nenáročný, 500 m povede zastavěnou částí a zbytek polní cestou a částečně kolem lesa a potoka. Šířka cyklostezky bude běžná od 3,5 až 4 m a povrch tvořen asfaltobetonem. Naplánovány jsou již dvě odpočívadla a odpadovými koši, z nichž jedna bude u Váňova mlýna a podél cyklostezky je již vysázena alej, ale v plánu mají starostové ještě nějakou zeleň kolem stezky vysázet.

Cyklostezka bude přecházet z Ústí na cyklostezku Bečvu, která bude zabírat 2,5 km na katastru obce Ústí a ze Sakličky ke katastru Ústí povede v délce 1 497 m, tento úsek je již zpracován studií, která se zatím jmenuje Bruslařská dráha, podél které je již vysázena alej, a její realizační náklady budou činit 1 600 000 Kč. Celkem bude mít ale cyklostezka **05 Cyklostezka Bečva - varianta 1** délku 10,5 km. Její druhá varianta vede přímo z Ústí loukou a navazuje na pokračování první varianty. Měří 590 m a její povrch bude tvořit asfaltobeton, stejně jako celá délka první varianty. Ta bude určena dojíždějícím na kole, rekreativním, in-line bruslařům a pěším. Pozemky v úseku od

Skaličky po konec katastru Ústí jsou již vykoupeny. Problémovými místy bude ruch obcí Teplice nad Bečvou a Hranice. Podél celé cyklostezky zatím plánovaný mobiliář není, ale to vyřeší budoucí zpracovaná studie, stejně jako výsadbu.

S panem starostou Andryšem jsem zpracovala hned čtyři verze cyklostezek, které by se do okolí obce Černotín hodily. Jejich realizace je ale ve hvězdách, neboť to jsou všechno pouze nápady. První z nich je cyklostezka **07 Ústí – Černotín**. Tato stezka bude mít návaznost na Cyklostezku Bečvu a bude dlouhá 1,1 km. Překážkami na této stezce ale budou překonání řeky Bečvy a starého železničního nadjezdu. Další je cyklostezka **08 Černotín - varianta 1**, která bude, stejně jako **09 Černotín – varianta 2**, spojoval obec s Teplicemi na Bečvou a navazovala by na Cyklostezku Bečvu. Rozdíl mezi nimi je pouze v části, kterou by vedla. Pozemky, kterými povede, jsou obecní a předpokládané náklady na realizaci stezky byly panem starostou odhadnuty na 3 miliony korun. Realizace by mohla proběhnout mezi lety 2017 a 2020 a cyklostezka povede po nynějších nefunkčních polních cestách. Riziková místa by ale byla vytvořena s napojením na silnici E442, vedoucí do Hranic. Posledním návrhem pana starosty je cyklostezka **10 Hluzov – Hranice**, která by spojovala místní část Černotína obec Hluzov s Hranicemi. Její délka bude přibližně 2 km a zasahovat bude pouze do obecních pozemků. Stejně jako předchozí stezky byla i tato zařazena do období mezi lety 2017 a 2020 a její převýšení bude relativně malé. Šířka cyklostezky bude dosahovat až 5 m a problémový úsek tvoří napojení na komunikaci v Hranicích.

Při schůzce s panem Ing. Kuchařem 10. března jsme řešili představu pana starosty o dvou cyklostezkách, které by spojovaly Opatovice s Hranicemi a Ústím. Stezka do Hranic, která se bude napojovat na Cyklostezku Bečvu, **13 Opatovice - směr Hranice** bude dlouhá 6 km a sloužit bude jak cyklistům k rekreaci a dojíždění do práce či do školy, tak pěším. Žádné dokumenty zatím zpracovány nejsou a pozemky se budou muset vykoupit od soukromníků, náklady na výkup ale ještě nejsou známy, stejně jako náklady na realizaci. Ke stavbě se ale určitě využijí dotace. Cyklista na této cyklostezce bude muset překonat jeden kopec a jinak pojedje z jedné třetiny lesem, z druhé polem a z poslední třetiny kolem Bečvy. Její povrch bude v nejlepším případě tvořit asfaltobeton a další prvky, jako jsou odpočívadla, informační tabule či plánovaná zeleň zatím nejsou uvažovány. Další cyklostezkou vedoucí z Opatovic bude **14 Opatovice – Ústí**, která povede v délce 2,5 km do Ústí a v představách pana starosty by měla být, stejně jako

předchozí, tvořena z asfaltobetonu v předpisové šířce 3,5 m pro rekreanty a dojíždějící. Pozemky se zde budou muset také vykupovat.

V Miloticích nad Bečvou jsem s paní starostkou Bc Bezděkovou probrala cyklostezku **11 Hustopeče – Milotice**, která povede jednoduše podél silnice po rovině v poli do Hustopečí a sloužit bude cyklistům i pěším na cestě do školy či do práce a rekreatantům. Její realizace bude dotována a potřeba bude pozemky vykoupit, což se bude řešit v nejbližším období. Povrch bude tvořen asfaltobetonem, vhodný tedy bude také pro in-line bruslaře. Podél se bude vysazovat stromořadí a mobiliář plánován není a nejspíš ani nebude.

V obci Skalička jsem s paní starostkou Kočárovou mluvila o cyklostezce **12 Skalička – Dolní Těšice**, která povede mezi těmito obcemi v délce 1,5 km. Povrch bude vhodný také pro in-line bruslaře (asfaltobeton). Stavba by mohla být provedena v letech 2017 – 2018 a povede obecními pozemky nynější polní cestou. Mobiliář zatím plánovaný není.

Třetí a poslední den mých schůzek se starosty jsem navštívila starostku Veličkovou v Horním Újezdu. Paní starostka navrhla dvě cyklostezky, z nichž jedna má dvě varianty. Její cyklostezka **15 Horní Újezd – Všechnovice – varianta 1** a **16 Horní Újezd – Všechnovice – varianta 2**. Druhá varianta je pouze půl kilometru dlouhý úsek, který by prodloužil úsek stezky vedoucí polem. Cyklostezka bude mít 2,5 km a sloužit bude také dojíždějícím cyklistům, pěším a in-line bruslařů. Realizována bude na obecních pozemcích mezi roky 2016 a 2020. Její převýšení bude mírné a povede polem, podél lesa (2. varianta) a část podél cesty. Na této trase, jejíž povrch bude z asfaltobetonu, je naplánováno jedno odpočívadlo. Druhou cyklostezkou je 1,5 km dlouhá trasa **17 Horní Újezd – Vitonice**. Touto stezkou se cyklisté dostanou do Vitonic v sousedním lipenském regionu. Díky asfaltobetonovému povrchu bude vhodná i pro in-line bruslaře. Studie ani technická dokumentace ještě neexistuje, stejně jako územní rozhodnutí. Pozemky jsou obecní a realizace cyklostezky se také pohybuje v letech 2016 – 2020 podle možných dotací. Trasa povede po rovině podél budoucí retenční nádrže a přejezd přes říčku Moštěnku, který představuje problémové místo. Žádná výsadba ani mobiliář plánovány nejsou.

Za obec Běloutín se mnou komunikoval a osobně mi předal informace zodpovědný projektant společnosti NELL PROJEKT s. r. o. Ing. Karel Kuchař, který pro tuto obec zpracovává cyklostezku, kterou jsem pojmenovala **01 Běloutín – Velká**

(Hranice). Ta je zpracována nejpodrobněji a v letošním a následujícím roce bude postavena. Její délka činí 4,64 km a určena bude na kole dojíždějícím školákům a zaměstnancům, pěším, in-line bruslařům a zemědělským strojům. Tato firma již zpracovala technickou dokumentaci, jejíž součástí je mapa jako koordinační situace. Pozemky se vykupovat ale teprve budou od soukromníků za odhadnutou cenu 73 000 Kč a celkové náklady na stavbu jsou 39 930 000 Kč. Tato stezka povede mezi dálnicí D1 a železniční tratí, částí podél lesa a podél pole s mírným převýšením. Průměrná šířka stezky bude 3 až 4 metry, v některých místech bude mít ale pouze 1,5 m. Mobiliář a výsadba kolem cyklostezky určitě budou, ale ještě nejsou plánovány.

Dalším navštíveným byl starosta Potštátu, René Passinger, který také navrhl hned dvě možné cyklostezky. Dle slov pana starosty je velmi potřebné zřídit cyklostezky právě zde, hlavně pro spojení s místní částí obce Boškov, kde se již stali cyklistům tři smrtelné úrazy způsobeny bezohlednými řidiči. Právě tato cyklostezka by podle pana starosty mohla mít dvě varianty, kde jde znovu o to, kudy stezka povede, druhou variantou tedy, je, že povede rovně, podél cesty. Cyklostezka **18 Potštát – Boškov – varianta 1** povede v délce 2 – 2,3 km a bude sloužit cyklistům dojíždějícím do práce a do školy. Další údaje nebyly vůbec vyplňovány, neboť je to zatím nápad. Druhou cyklostezkou je **20 Potštát – směr Hranice**, která povede na katastru obce 4,3 km. V budoucnu může spojovat Potštát s Olšovcem, který je mezi Potštátem a Hranicemi na půl cesty. Stezka by vedla podél silnice.

Posledním mnou navštíveným představitelem byla paní Ing. Čabalová, která v tomto ohledu zastupuje Hranice. S tou jsem měla možnost hovořit o připravované cyklostezce **02 Slavič I. etapa**, která začíná u průmyslového areálu ve Slaviči, která se nachází na půl cesty mezi Hranicemi a Lipníkem nad Bečvou, a vede podél silnice přes potok Žabník až k polní cestě v Klokočí, která je nedaleko severním směrem od obce Drahotuše. Úsek zatím funguje jako cyklotrasa. Tento návrh je jedním z nejpřípravenějších z plánovaných cyklostezek. Ve své délce 342,22 m spojuje obce Slavič a Drahotuše a bude určena především cyklistům cestujícím do zaměstnání a do školy a in-line bruslařům. Veškeré podrobnosti k této cyklostezce jsou obsaženy v Dokumentu pro stavební povolení (DSP), Dokumentu pro územní rozhodnutí (DUR) a v mapě znázorněné v projektové dokumentaci. Pozemky již byly vykoupěny směnnou pozemků a náklady na realizaci byly hrazeny z dotací. Realizace cyklostezky je plánována na roky 2016 a 2017 za cenu ve výši 5 000 000 Kč. Vlastnosti stezky budou

v mírně členitém povrchu, který bude široký 2,5 m, pokryt asfaltobetonem a problémovým místem je přemostění potoku Žabník. Mobiliářem na této stezce bude maximálně informační tabule a zeleň zde vysázena bude také. Druhá etapa této cyklostezky, **03 Slavíč II. etapa**, bude dlouhá 920 m a její podmínky jsou stejné, jako u první etapy až na fakt, že pozemky ještě nejsou vykoupeny a tyto majetkové vztahy se budou řešit již v tomto roce. Náklady pro stavbu tohoto úseku budou činit zhruba 7 000 000 Kč a podle dostupnosti dotací se bude konat jeho realizace. Tento úsek bude rovinný a mohla by se na něm objevit i informační tabule.

Všechny uvedené cyklostezky jsou zmapovány v příloze.

Přílohy

Tabulka 01 Bělotín - Velká (Hranice)

Délka cyklostezky	4,64 km			
Místa, která bude spojovat	Bělotín	Velká (Hranice)		
Cílová skupina	cyklisté do práce a do školy	pěší	in-line bruslaři	zemědělské stroje
Studie, či technická dokumentace	Technická dokumentace zpracována firmou NELL PROJEKT s. r. o.			
Územní rozhodnutí	podaná žádost			
Stav výkupu pozemku	Vykupovat se budou, až se to postaví.			
Náklady na výkup pozemků	cca 73 000,00 Kč			
Náklady na realizaci	39 930 000,00 Kč			
Mapa (existuje a jaká?)	Koordinační situace			
Dotační možnosti				
Časový harmonogram	2015 - 2016			
Stručný popis terénu	D1 a železniční tratí	část vede podél lesa, část polem	mírné převýšení	
Technické parametry	šířka 3 - 4 m (místy 1,5 m)	asfaltobeton		
Problémová místa	nebudou			
Plánovaný mobiliář (infotabule, odpočívadla, stojany na kola)	Budou zde, přesně se neví.			

Plánovaná zeleň	ještě není plánovaná, ale bude
------------------------	--------------------------------

Tabulka 02 Slavič I. etapa

Délka cyklostezky	342,22 m	
Místa, která bude spojovat	Slavič	Drahotuše
Cílová skupina	cyklisté do práce a do školy	in-line bruslaři
Studie, či technická dokumentace	Dokument pro stavební povolení (DSP)	Dokumentace pro územní rozhodnutí (DUR)
Územní rozhodnutí	není vydané	
Stav výkupu pozemku	jsou vykoupené	
Náklady na výkup pozemků	směna pozemku	
Náklady na realizaci	5 000 000,00 Kč	
Mapa (existuje a jaká?)	ano, v projektové dokumentaci	
Dotační možnosti	jsou	
Časový harmonogram	2016 - 2017	
Stručný popis terénu	mírně členitý terén	polem
Technické parametry	asfaltobeton	2,5 metrů široká
Problémová místa	přemostění Žabníku	
Plánovaný mobiliář (infotabule, odpočívadla, stojany na kola)	nanejvýš infotabule	

Plánovaná zeleň	výsadba bude
------------------------	--------------

Tabulka 03 Slavič II. etapa

Délka cyklostezky	920 m	
Místa, která bude spojoval	Slavič	Drahotuše
Cílová skupina	cyklisté do práce a do školy	in-line bruslaři
Studie, či technická dokumentace	byla zpracována	
Územní rozhodnutí	ne	
Stav výkupu pozemku	nejsou vykoupeny	majetkoprávní vztahy se řeší v tomto roce
Náklady na výkup pozemků		
Náklady na realizaci	cca 7 000 000,00 Kč	
Stručný popis terénu	rovinatý terén	
Technické parametry	asfaltobeton	
Plánovaný mobiliář (infotabule, odpočívadla, stojany na kola)	teoreticky by mohli být odpočívadla	
Plánovaná zeleň	bude	

Pozn: Nevyplněny řádky Mapa, Dotační možnosti, Časový harmonogram a Problémová místa.

Tabulka 04 Ústí - Malhotice

Délka cyklostezky	2,5 km na katastrálním území Malhotic	Celkem 4 km			
Místa, která bude spojovat	Malhotice	Ústí			
Cílová skupina	cyklisté, také do školy či do práce	pěší	lesní doprava (částečně)	in-line bruslaři	
Studie, či technická dokumentace	je zpracovaná technická dokumentace 2013				
Územní rozhodnutí	ne				
Stav výkupu pozemku	obecní pozemky				
Náklady na výkup pozemků					
Náklady na realizaci	2 800 000,00 Kč				
Mapa (existuje a jaká?)	ano, v projektu				
Dotační možnosti	z EU	spoluúčast obce			
Časový harmonogram	2016 - 2018				
Stručný popis terénu	Nenáročný, ale mírně zvlněný povrch.	mírné stoupání	500 metrů zastavěnou částí	Polní cesta, částečně kolem lesa.	kolem potoků
Technické parametry	šířka min. 2,2 metrů	Běžná šířka 3,5 - 4 m.		asfaltobeton	
Problémová místa	ne				
Plánovaný mobiliář (infotabule, odpočívadla, stojany na kola)	2 odpočívadla (posezení, odpadkové koše)	Odpočívadlo u Váňova mlýnu			
Plánovaná zeleň	Jen něco málo, jinak není potřeba.	Už je vysazena alej.			

Tabulka 05 Cyklostezka Bečva - varianta 1

Délka cyklostezky	celkem 10,5 km	mezi Skaličkou a Ústím 1,497 km	délka na katastru obce Ústí 2,5 km
Místa, která bude spojoovat		Skalička - Ústí	Špičky - Ústí - Hranice
Cílová skupina	cyklisté do práce a do školy	in-line bruslaři	pěší volnočasová cykloturistika
Studie, či technická dokumentace		ano, prozatím název "Bruslařská dráha"	neexistuje
Územní rozhodnutí	není vydáno	podle dokumentu z roku 2009 nevyžaduje územní rozhodnutí	Většinou ve vlastnictví obcí nebo města
Stav výkupu pozemku	jsou vykoupené	obecní pozemky	
Náklady na výkup pozemků			
Náklady na realizaci		1 600 000,00 Kč	
Mapa (existuje a jaká?)		situační mapa	jsou návrhy, zkrešluje firma, která vyhraje konkurz
Dotační možnosti		snad ano	dotace jsou z EU
Časový harmonogram		není znám (2017 - 2018)	
Stručný popis terénu		polní cesta	Od Skaličky polem, pak po cestě a alejí.
Technické parametry	asfaltobeton (balená)	4 metrů široká	Šířka 3,5 - 5 m

Problémová místa		Teplice nad Bečvou a Hranice
Plánovaný mobiliář (infotabule, odpočívadla, stojany na kola)	není znám	To bude řešit budoucí studie.
Plánovaná zeleň	výsadba bude	liniová výsadba zeleně už tam je

Tabulka 06 Cyklostezka Bečva - varianta 2

Délka cyklostezky	590 m
Místa, která bude spojoval	návaznost na Cyklostezku Bečva
Cílová skupina	Ústí cyklisté do práce a do školy in-line bruslaři
Územní rozhodnutí	není vydané
Stručný popis terénu	1/3 zastavěnou částí loukou
Technické parametry	2,5 metrů široká asfaltobeton

Pozn: Nevyplněny řádky Studie, či technická dokumentace, Stav výkupu pozemků, Náklady na výkup pozemků, Náklady na realizaci, Mapa, Dotační možnosti, Časový harmonogram, Problémová místa, Plánovaný mobiliář a Plánovaná zeleň.

Tabulka 07 Ústí - Černotín

Délka cyklostezky	1,1 km
--------------------------	--------

Místa, která bude spojovat	Ústí (návaznost na Cyklostezku Bečvu)	Černotín
Problémová místa	problém s překonáním Bečvy	Železniční nadjezd
Plánovaná zeleň	asi by se neřešilo	

Pozn: Nevyplněny řádky Studie, či technická dokumentace, Cílová skupina, Územní rozhodnutí, Stav výkupu pozemků, Náklady na výkup pozemků, Náklady na realizaci, Mapa, Dotační možnosti, Časový harmonogram, Stručný popis terénu, Technické parametry a Plánovaný mobiliář.

Tabulka 08 Černotín - varianta 1

Délka cyklostezky	cca 2 km		
Místa, která bude spojovat	Černotín	Teplice nad Bečvou	
Stav výkupu pozemku	obecní pozemky		
Náklady na realizaci	Cca 3 000 000,00 Kč		
Dotační možnosti	jsou dotační tituly		
Časový harmonogram	2017 - 2020		
Stručný popis terénu	žádné převýšení	původní polní a lesní cesty	nyí jsou nefunkční
Problémová místa	problém s překonáním potůčku	problém s napojením na silnici	
Plánovaná zeleň	asi by se neřešilo		

Pozn. Nevyplněny řádky Cílová skupina, Studie, či technická dokumentace, Územní rozhodnutí, Náklady na výkup pozemků, Mapa, Technické parametry a Plánovaný mobiliář.

Tabulka 09 Černotín - varianta 2

Délka cyklostezky	cca 2 km		
Místa, která bude spojoovat	Černotín	Teplice nad Bečvou	
Stav výkupu pozemku	obecní pozemky		
Náklady na výkup pozemků			
Náklady na realizaci	Cca 3 000 000,00 Kč		
Dotační možnosti	jsou dotační tituly		
Časový harmonogram	2017 - 2020		
Stručný popis terénu	žádné převýšení	původní polní a lesní cesty	nyní jsou nefunkční
Problémová místa	problém s překonáním potůčku	Železniční nadjezd	napojení na silnici
Plánovaná zeleň	asi by se neřešilo		

Pozn: Nevyplněny řádky Cílová skupina, Studie, či technická dokumentace, Územní rozhodnutí, Náklady na výkup pozemků, Mapa, Technické parametry a Plánovaný mobiliář.

Tabulka 10 Hluzov -Hranice

Délka cyklostezky	cca 2 km	
Místa, která bude spojoovat	Hluzov	Hranice
Cílová skupina	cyklisté	pěší
Stav výkupu pozemku	obecní komunikace	
Dotační možnosti	ano	
Časový harmonogram	2017 - 2020	
Stručný popis terénu	relativně lehké převýšení	
Technické parametry	šířka téměř 5 metrů po křížení se silnicí cement Hranice	
Problémová místa	od Hranického katastru po nejbližší místní komunikaci města Hranic	

Pozn: Nevyplněny řádky Stav výkupu pozemků, Dotační možnosti, Časový harmonogram, Stručný popis terénu, Technické parametry, Plánovaný mobiliář a Plánovaná zeleň.

Tabulka 11 Hustopeče - Milotice

Délka cyklostezky	2 km			
Místa, která bude spojoovat	Milotice nad Bečvou	Hustopeče nad Bečvou		
Cílová skupina	pro školáky	občany	zaměstnance	pěší
Stav výkupu pozemku	pozemky soukromníků, teprve se bude řešit			
Náklady na výkup pozemků	neznámé			
Dotační možnosti	půjde to z dotací			

Stručný popis terénu	rovina	šířka se bude řešit	polem	asfaltobeton
Plánovaný mobiliář (infotabule, odpočívadla, stojany na kola)	nejspíš nebude			
Plánovaná zeleň	plánována alej			

Pozn: Nevyplněny řádky Náklady na realizaci, Mapa, Časový harmonogram, Technické parametry a Problémová místa.

Tabulka 12 Skalička - Dolní Těšice

Délka cyklostezky	1,5 km		
Místa, která bude spojovat	Skalička	Dolní Těšice	
Cílová skupina	pěší	in-line bruslaři	volnočasová cykloturistika
Stav výkupu pozemku	obecní pozemky		
Dotační možnosti	snad ano		
Časový harmonogram	není znám	2017 - 2018	
Stručný popis terénu	polní cesta		
Technické parametry	asfaltobeton	3,5 m široká	
Problémová místa	není znám		
Plánovaný mobiliář (infotabule, odpočívadla, stojany na kola)	zatím jsme naplánovali		

Pozn: Nevyplněny řádky Studie, či technická dokumentace, Územní rozhodnutí, Náklady na výkup pozemků, Náklady na realizaci, Mapa a Plánovaná zeleň.

Tabulka 13 Opatovice - směr Hranice

Délka cyklostezky	6 km			
Místa, která bude spojoovat	Opatovice	Hranice	návaznost na Bečvu	
Cílová skupina	zaměstnanci do práce	děti do školy	rekreačně	pěší
Studie, či technická dokumentace	není			
Územní rozhodnutí	není			
Stav výkupu pozemku	vykupovali by se soukromé pozemky			
Náklady na výkup pozemků	ještě není představa			
Náklady na realizaci	nevíme			
Mapa (existuje a jaká?)				
Dotační možnosti	nevíme, ale využili bychom			
Časový harmonogram				
Stručný popis terénu	jeden kopec	1/3 kolem Bečvy po rovině	1/3 lesem	1/3 polem
Technické parametry	nejlépe asfaltobeton	minimální šířka dle standardu 3,5 m		
Problémová místa	nebudou			
Plánovaný mobiliář (infotabule, odpočívadla, stojany na kola)	zatím není plánované			
Plánovaná zeleň	určitě ne			

Tabulka 14 Opatovice - Ústí

Délka cyklostezky	2,5 km		
Místa, která bude spojovat	Opatovice	Ústí	
Cílová skupina	zaměstnanci do práce	děti do školy	rekreačně pěší
Studie, či technická dokumentace	není		
Územní rozhodnutí	není		
Stav výkupu pozemku	vykupovali by se soukromé pozemky		
Náklady na výkup pozemků	ještě není představa		
Náklady na realizaci	nevíme		
Dotační možnosti	nevíme, ale využili bychom		
Technické parametry	nejlépe asfaltobeton	minimální šířka dle standardu 3,5 m	
Plánovaný mobiliář (infotabule, odpočívadla, stojany na kola)	zatím není plánované		

Pozn: Nevyplněny řádky Studie, či technická dokumentace, Územní rozhodnutí, Stav výkupu pozemků, Mapa, Časový harmonogram, Stručný popis terénu, Problémová místa a Plánovaná zeleň.

Tabulka 15 Horní Újezd - Všechovice - varianta 1

Délka cyklostezky	2,5 km		
Místa, která bude spojovat	Horní Újezd	Všechovice	
Cílová skupina	cyklisté do školy a do práce	in-line bruslaři	pěší

Stav výkupu pozemku	obecní pozemky		
Dotační možnosti	když budou, určitě		
Časový harmonogram	2016-2020		
Stručný popis terénu	mírné převýšení	polem	podél lesa
Technické parametry	asfaltobeton	šířka 3,5 m	
Problémová místa	nejsou		
Plánovaný mobiliář (infotabule, odpočívadla, stojany na kola)	Jedno odpočívadlo		
Plánovaná zeleň	nebude		

Pozn: Nevyplněny řádky Studie, či technická dokumentace, Územní rozhodnutí, Náklady na výkup pozemků, Náklady na realizaci a Mapa.

Tabulka 16 Horní Újezd - Všechovice - varianta 2

Délka cyklostezky	0,5 km		
Místa, která bude spojoval	oblouk trasy mezi Horním Újezdem a Všechovicemi		
Cílová skupina	cyklisté do školy a do práce	in-line bruslaři	pěší
Stav výkupu pozemku	obecní pozemky		
Dotační možnosti	když budou, určitě		
Časový harmonogram	2016-2020		
Stručný popis terénu	mírné převýšení	polem	podél lesa
Technické parametry	asfaltobeton	šířka 3,5 m	
Problémová místa	nejsou		

Plánovaný mobiliář (infotabule, odpočívadla, stojany na kola)	Jedno odpočívadlo
Plánovaná zeleň	nebude

Pozn: Nevyplněny řádky Studie, či technická dokumentace, Územní rozhodnutí, Náklady na výkup pozemků, Náklady na realizaci a Mapa.

Tabulka 17 Horní Újezd - Vitonice

Délka cyklostezky	1,5 km		
Místa, která bude spojoovat	Horní Újezd	Vitonice	
Cílová skupina	cyklisté	in-line bruslaři	pěší
Studie, či technická dokumentace	není		
Územní rozhodnutí	není		
Stav výkupu pozemku	Obecní pozemky		
Náklady na výkup pozemků	nejsou		
Náklady na realizaci			
Mapa (existuje a jaká?)	neexistuje		
Dotační možnosti	Jestli budou		
Časový harmonogram	2016-2020		
Stručný popis terénu	po rovině	podél Moštěnky	podél retenční nádrže (budoucí)
Technické parametry	asfaltobeton	3,5 m šířka	
Problémová místa	přejezd přes Moštěnku (možná)		
Plánovaný mobiliář (infotabule, odpočívadla,	asi ne		

stojany na kola)	
Plánovaná zeleň	nebude

Tabulka 18 Potštát - Boškov - varianta 1

Délka cyklostezky	2 nebo 2,3 km	
Místa, která bude spojoval	Boškov	Potštát
Cílová skupina	cyklisté do práce či do školy	

Pozn: Nevyplněny řádky Studie, či technická dokumentace, Územní rozhodnutí, Stav výkupu pozemků, Náklady na výkup pozemků, Náklady na realizaci, Mapa, Dotační možnosti, Časový harmonogram, Stručný popis terénu, Technické parametry, Problémová místa, Plánovaný mobiliář a Plánovaná zeleň.

Tabulka 19 Potštát - Boškov - varianta 2

Délka cyklostezky	0,9 km	
Místa, která bude spojoval	oblouk na trase Potštát - Boškov	
Cílová skupina	cyklisté do práce či do školy	

Pozn: Nevyplněny řádky Studie, či technická dokumentace, Územní rozhodnutí, Stav výkupu pozemků, Náklady na výkup pozemků, Náklady na realizaci, Mapa, Dotační možnosti, Časový harmonogram, Stručný popis terénu, Technické parametry, Problémová místa, Plánovaný mobiliář a Plánovaná zeleň.

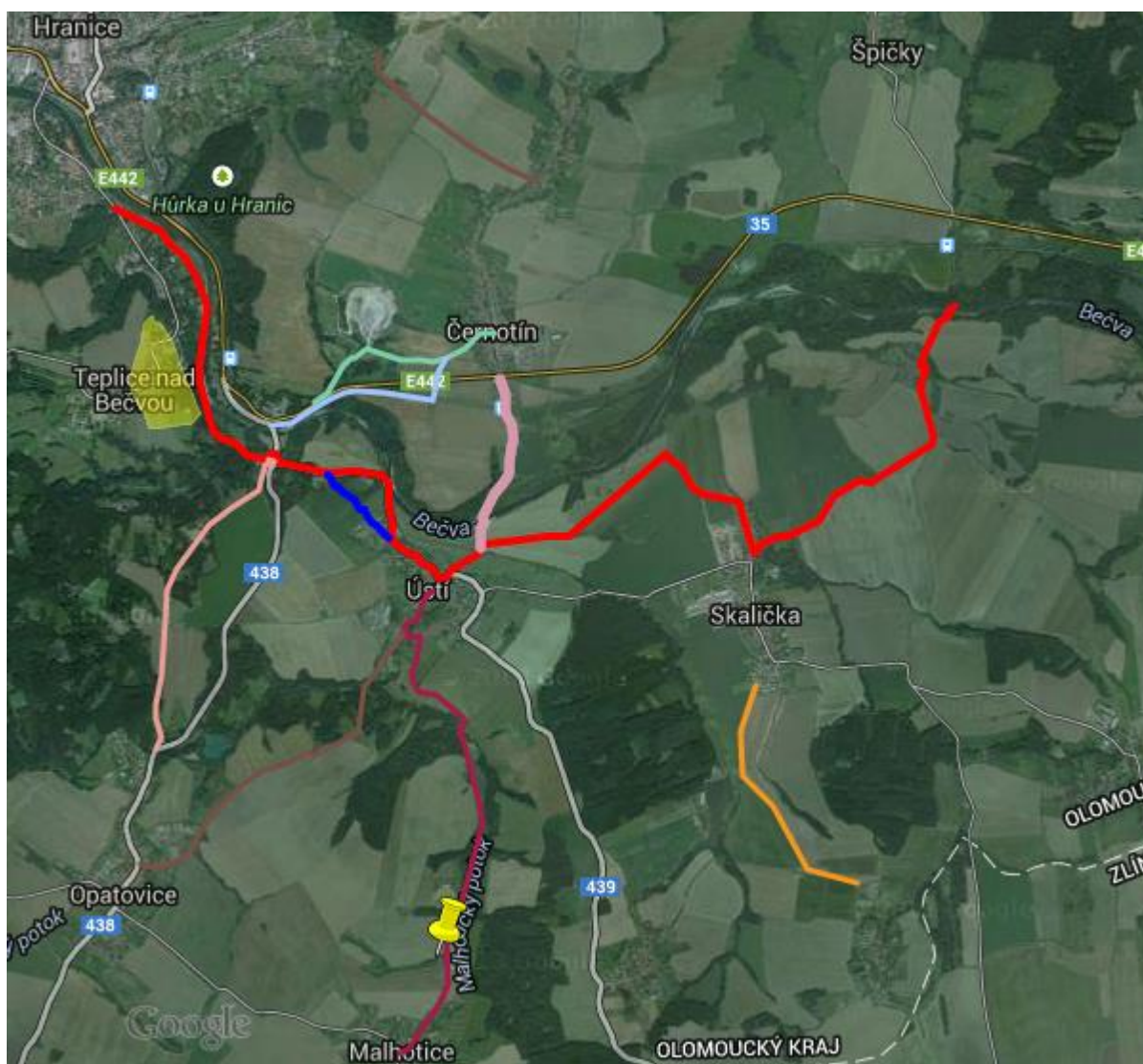
Tabulka 20 Potštát - směr Hranice

Délka cyklostezky	na katastru Potštátu 4,3 km	
Místa, která bude spojoovat	Potštát	Hranice
Cílová skupina	cyklisté do práce či do školy	

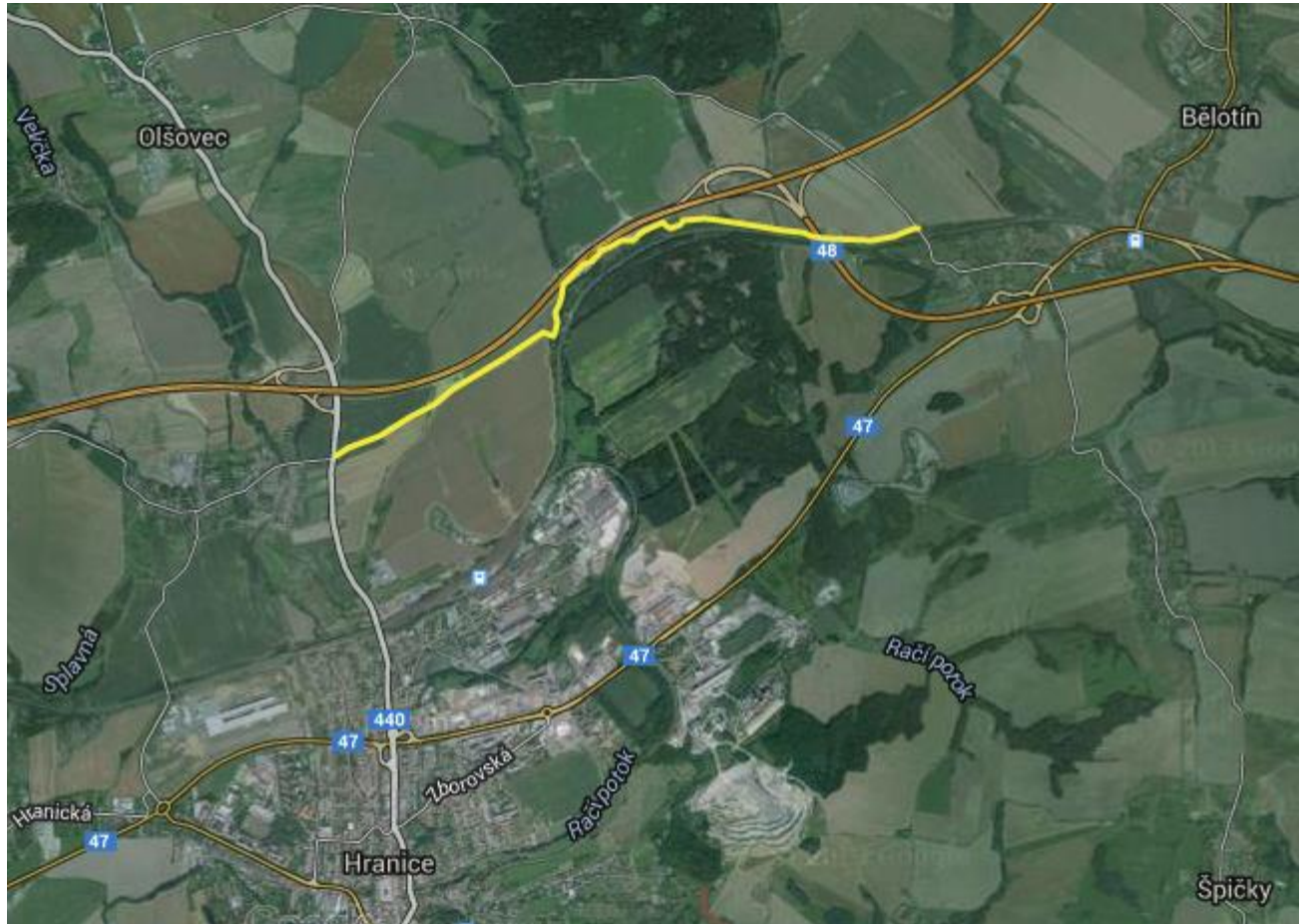
Pozn: Nevyplněny řádky Studie, či technická dokumentace, Územní rozhodnutí, Stav výkupu pozemků, Náklady na výkup pozemků, Náklady na realizaci, Mapa, Dotační možnosti, Časový harmonogram, Stručný popis terénu, Technické parametry, Problémová místa, Plánovaný mobiliář a Plánovaná zeleň.

Mapy jednotlivých plánovaných cyklostezek

- 04 Ústí – Malhotice (znázorněna fialově)
- 05 Cyklostezka Bečva – varianta 1 (znázorněna červeně)
- 06 Cyklostezka Bečva – varianta 2 (znázorněna modře)
- 07 Ústí – Černotín (znázorněna růžově tučně)
- 08 Černotín – varianta 1 (znázorněna světle zelenou)
- 09 Černotín – varianta 2 (znázorněna světle modrou)
- 10 Hluzov – Hranice (znázorněna hnědě tmavě)
- 12 Skalička – Dolní Těšice (znázorněna oranžově)
- 13 Opatovice – směr Hranice (znázorněna růžově tenče)
- 14 Opatovice Ústí (znázorněna hnědě světle)
- Špendlíkem označeno místo odpočívadla u Váňava mlýnu



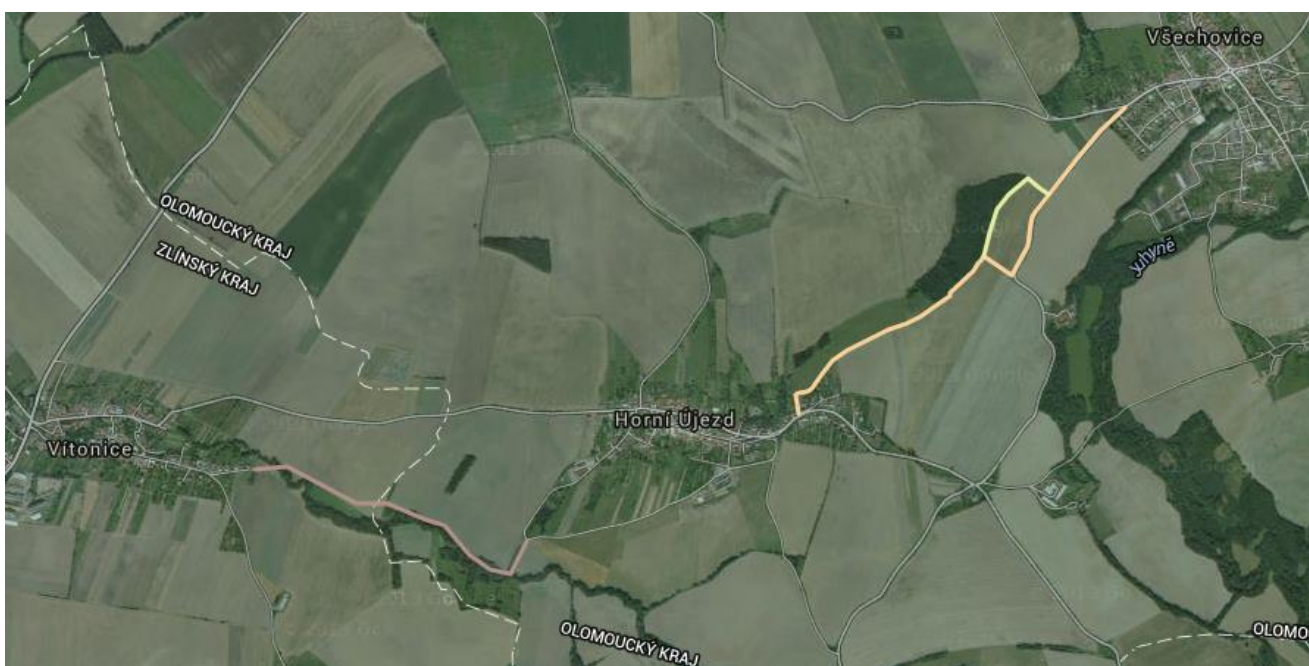
- 01 Běloutín – Velká (Hranice)



- 11 Hustopeče - Milotice



- 15 Horní Újezd – Všechnovice – varianta 1 (znárodněna světle oranžovou)
- 16 Horní Újezd – Všechnovice – varianta 2 (znázorněna světle žlutou)
- 17 Horní Újezd – Vitonice (znázorněna světle hnědou)



- 18 Potštát – Boškov – varianta 1 (znázorněna tmavě zelenou)
- 19 Potštát – Boškov – varianta 2 (znázorněna světle zelenou)
- 20 Potštát – směr Hranice (znázorněna modrou)

